

# Outlaw gGmbH

Nous trouvons la voie.  
Ensemble.

La société Outlaw gGmbH - ce sont plus de 180 équipes et organismes à l'échelle nationale qui soutiennent et conseillent environ 5000 enfants et adolescents avec leurs familles. Nos forces résident dans les plus de 1400 collaboratrices et collaborateurs qui donnent leurs compétences et leurs créativité dans leur travail. Nous proposons des aides flexibles et innovantes pour satisfaire les enfants, les adolescents et les familles - indépendamment de leurs religions et de leurs idéologies.

Que ce soit des groupes d'habitations, des offres familiales ou un encadrement ambulatoire, que ce soit l'offre d'accueil de jour des enfants, des centres de jeunes, les projets de décrochage scolaire, les garderies, les centres de quartier, les projets multigénérationnels ou le travail des réfugiés - notre but est toujours de donner autant de chances que possible aux personnes, là où elles vivent.

La société Outlaw gGmbH est un acteur reconnu de l'aide à l'enfance et à la jeunesse et est membre de la „Deutschen Paritätischen Wohlfahrtsverband“ (l'association caritative paritaire allemande). Pour plus d'informations sur nos concepts et nos offres, consultez notre site internet : [www.outlaw-ggmbh.de](http://www.outlaw-ggmbh.de)

## Informations complémentaires

Bureau de Berlin  
Lehrter Straße 57 · Haus 1  
10557 Berlin  
Tél. 030 24632435  
[info.berlin@outlaw-ggmbh.de](mailto:info.berlin@outlaw-ggmbh.de)

Bureau de Dresde  
Klarastraße 1  
01099 Dresden  
Tél. 0351 8990850  
[info.dresden@outlaw-ggmbh.de](mailto:info.dresden@outlaw-ggmbh.de)

Bureau de Halle  
Brunos Warte 36  
06108 Halle (Saale)  
Tél. 0345 68268650  
[info.halle@outlaw-ggmbh.de](mailto:info.halle@outlaw-ggmbh.de)

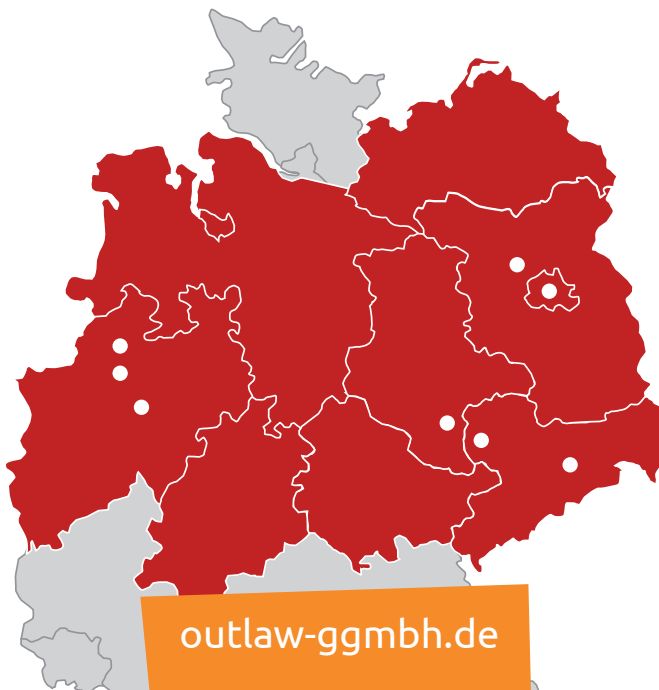
Bureau central de Greven  
Münsterstraße 105  
48268 Greven  
Tél. 02571 95390 ·  
[info@outlaw-ggmbh.de](mailto:info@outlaw-ggmbh.de)

Bureau de Hamm  
Feidikstraße 27  
59065 Hamm  
Tél. 02381 915850  
[info.hamm@outlaw-ggmbh.de](mailto:info.hamm@outlaw-ggmbh.de)

Bureau de Münster  
An der Germania Brauerei 6-8  
48159 Münster  
Tél. 0251 2892380  
[info.muenster@outlaw-ggmbh.de](mailto:info.muenster@outlaw-ggmbh.de)

Bureau de Neuruppin  
Karl-Liebknecht Straße 6  
16816 Neuruppin  
Tél. 03391 6068  
[info.neuruppin@outlaw-ggmbh.de](mailto:info.neuruppin@outlaw-ggmbh.de)

Bureau de Leipzig  
Weißensefelder Straße 8  
04229 Leipzig  
Tél. 0341 2419986  
[info.leipzig@outlaw-ggmbh.de](mailto:info.leipzig@outlaw-ggmbh.de)



[outlaw-ggmbh.de](http://outlaw-ggmbh.de)

Stand 10 / 16



L'aide à l'éducation

Wir finden den Weg. Gemeinsam.  
**Outlaw**  
Kinder- und Jugendhilfe

## DES AIDES COMPLÈTES INDIVIDUELLES, SUR MESURES ET FLEXIBLES

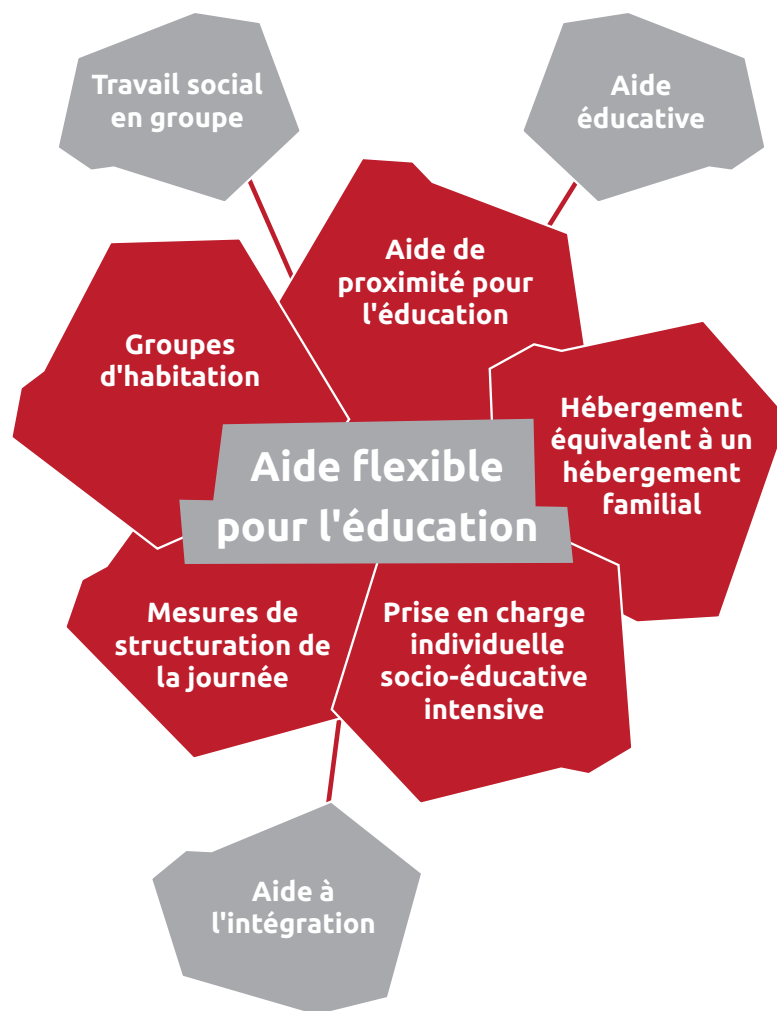
L'élément central de nos aides à l'éducation est le développement du réglage des aides qui ciblent les circonstances individuelles des jeunes gens et des familles. Nos offres sont des aides flexibles qui - basées sur une attitude pédagogique commune - peuvent être mises en place sous la forme d'aides différentes et combinables.

Pour assurer cela en pratique, nous travaillons sur beaucoup de nos sites avec des équipes multi-professionnelles pour assister les personnels éducatifs par exemple par le biais de thérapeutes (de la famille), d'auxiliaires médicaux, d'infirmières pédiatriques ou d'écoanthropologues. Ces aides à l'éducation complètes et flexibles ouvrent la possibilité de répondre aux nécessités et aux besoins changeants des jeunes gens, sans avoir à effectuer un changement d'établissement ou de tuteur.



Foto: mila / phobase.de

Nos offres s'étendent de l'accompagnement ambulatoire dans les familles et du conseil à l'éducation, en passant par des offres semi-stationnaires et des mesures de structuration de la journée jusqu'à des offres stationnaires en groupes d'habitation ou à domicile. L'éventail des offres et les prestations qui sont à prévoir d'après le livre VIII du code social peuvent ainsi être combinées.



## Nos offres

Groupes d'habitation

Hébergement équivalent à un hébergement familial

Logements assistés

Mesures de structuration de la journée

Assistance parents-enfants

Aide familiale socio-éducative

Aide à l'intégration

Placements sous surveillance

Prise en charge individuelle socio-éducative intensive

Aide à l'insertion