



Wir finden den Weg.

Gemeinsam.

Wir finden den Weg. Gemeinsam.

**Outlaw**  
Kinder- und Jugendhilfe

## Was ist Outlaw?

„OUTLAW“ – so hieß der Zweimastschoner, mit dem alles begann und der als Namensgeber für unser 1987 gegründetes Unternehmen fungierte. Auf dem Schiff und in zwei Wohngruppen im Münsterland wurden damals als besonders schwierig geltende Jugendliche betreut. Der Name steht seit Beginn für unser Bemühen, Kindern und Jugendlichen sowie deren Familien zu ihrem Recht zu verhelfen. Und zwar gerade dann, wenn sie sich in schwierigen Lebenssituationen befinden. Gewachsen aus dem Tätigkeitsfeld der Erzieherischen Hilfen hat sich so ein breites Angebotsspektrum entwickelt.

An den einzelnen Standorten bieten wir sozialräumliche und flexibel organisierte Angebote. Ob Familienanaloge Wohngruppen, Sozialpädagogische Lebensgemeinschaften und Erziehungsstellen, ob klassische Kinder- und Jugendhilfe in Wohngruppen oder ambulante Betreuung, ob Kindertagesbetreuungsangebote, Jugendzentren, Schulverweigerungsprojekte, Horte oder Mehrgenerationenprojekte – unser Ziel ist es immer den Menschen, dort wo sie leben, so viele Chancen wie möglich zu eröffnen.



## Hilfen zur Erziehung

Die Erzieherischen Hilfen von Outlaw greifen genau dort, wo sie gebraucht werden: In den Anlaufstellen und Wohngemeinschaften, zu Hause in der Familie, in familienanalogen Wohngruppen, sozialpädagogischen Lebensgemeinschaften und Erziehungsstellen.

Unser Konzept der flexiblen Hilfen zur Erziehung basiert auf unserer Überzeugung, dass wir notwendige und geeignete Hilfen jeweils individuell entwickeln müssen.

Uns ist wichtig, dass sich nicht die Kinder, Jugendlichen und Familien an ein bestehendes Jugendhilfeangebot anpassen müssen, sondern dass sich unsere Angebote an ihren Bedürfnissen orientieren. Bestehende Beziehungen und das gewohnte Umfeld wollen wir möglichst erhalten, stärken und aktiv in den Hilfeprozess einbeziehen. Wir bieten Hilfen zur Erziehung aus einer Hand und reagieren so auf sich ändernde Bedürfnisse junger Menschen, ohne dass es, wenn möglich, zu einem Wechsel der Einrichtung oder der Betreuungspersonen kommen muss.

Unsere Angebote im Bereich  
**Hilfen zur Erziehung**

Stationäre Angebote (Wohngemeinschaften, Betreutes Wohnen, Betreutes Einzelwohnen/Eltern-Kind-Wohnen Mädchenwohnen, Geschwister-WGs etc.)

Familienanaloge Angebote ( Familienanaloge Wohngruppen, Sozialpädagogische Lebensgemeinschaften, Erziehungsstellen)

Teilstationäre Angebote

Ambulante Angebote (Sozialpädagogische Familienhilfen, Erziehungsbeistandschaft, Systemische Familientherapie, Ambulante Krisenklärung/Perspektivklärung,etc.)

Intensive sozialpädagogische Einzelbetreuung

Eingliederungshilfen

Schulprojekte (Ganztagsangebote, Vermeidung von Schulabbrüchen)

Soziale Gruppenarbeit

Haftvermeidungsprojekte

Flüchtlingsarbeit



## Kita & More

Mehr als 4.000 Mädchen und Jungen spielen, lernen und lachen täglich in unseren Outlaw-Einrichtungen zur Kindertagesbetreuung. Rund 50 Kitas, zahlreiche Kindertagespflegepersonen, ein Hort und zwei Offene Ganztagschulen bieten Betreuung, Bildung und Erziehung.

Jedes Kind hat das Recht auf eine glückliche Kindheit und eine individuelle Förderung seiner Fähigkeiten und Potenziale – unabhängig von äußeren Rahmenbedingungen, Herkunft, Geschlecht, Wohnort, Weltanschauung etc. Dafür stehen wir ein!

Getragen von der Überzeugung, dass Kinder- und Jugendhilfe nur als Ganzes seine Wirkung entfalten kann, haben sich unsere konzeptionellen Vorstellungen frühkindlicher Bildung und Betreuung mittlerweile an vielen Standorten erfolgreich etabliert.

In mehreren großen und erfolgreichen Neubau-Projekten gelang es uns dabei, das pädagogische Konzept idealtypisch mit den besten architektonischen und räumlichen Voraussetzungen zu verbinden.

Unsere Angebote im Bereich

## Kita & More

- 🏠 Kindertagesstätten
- 🏠 Kinderkrippen
- 🏠 Kindertagespflege
- 🏠 Hort
- 🏠 Offene Ganztagschulen

Kita & More umfasst alle Angebote frühkindlicher Bildung, Betreuung und Erziehung. Diese Angebote wirken in den Sozialraum hinein und orientieren sich konsequent an den Bedürfnissen der Kinder und ihrer Eltern.

Kita & More unterstützt Familien mit individuellen und maßgeschneiderten Angeboten und Lösungen.

Kita & More ist Partner für Eltern, Kommunen und Unternehmen. Bei der Planung und Finanzierung von neuen Einrichtungen kennen wir uns aus. Baumaßnahmen führen wir in Kooperation mit den Kommunen und anderen Institutionen eigenständig und zuverlässig durch.

Kita & More engagiert sich im Sozialraum und arbeitet in Netzwerken und Gremien mit. Die aktuellen Fachdiskussionen fließen in unsere Arbeit mit ein. Wir stehen für eine fachlich qualifizierte Frühkindpädagogik.



## Kultur, Bildung, Freizeit

Ob im Club, in der Schule oder auf den Straßen und Plätzen: Wir gehen dorthin, wo die Kids und ihre Familien sind. In ihrem direkten Lebensumfeld möchten wir ihnen so viele Chancen wie möglich eröffnen – ob in der Offenen Arbeit, in Jugend- und Stadtteilzentren, in Schulprojekten und Kooperationen, in der Mehrgenerationenarbeit, in klassischer mobiler und aufsuchender Arbeit und mit Ferien- und Begegnungsangeboten.

Wir sind überzeugt, dass alle ein Recht auf Teilhabe und Entwicklung haben und betrachten die Offene Kinder- und Jugendarbeit als Pflichtaufgabe gemäß § 11 des SGB VIII - nicht als eine freiwillige Leistung. Wann immer möglich, setzen wir hier auch gezielt eigene Ressourcen ein.

Gleichzeitig ist es unser Ziel, uns bei jugendhilfepolitischen Entscheidungen, Haushaltsdebatten und Prozessen der Jugendhilfeplanung einzubringen, uns zu positionieren und diese im Sinne der Kinder, Jugendlichen und Familien zu gestalten.

Unsere Angebote im Bereich

## **Kultur, Bildung, Freizeit**

Offene Kinder- und Jugendarbeit und Offene Angebote

Themenbezogene Projektarbeit

Mobile und aufsuchende Arbeit

Stadtteilarbeit, Begegnungs- und Stadtteilzentren

Freizeitangebote, Ferienfahrten, Tagesausflüge

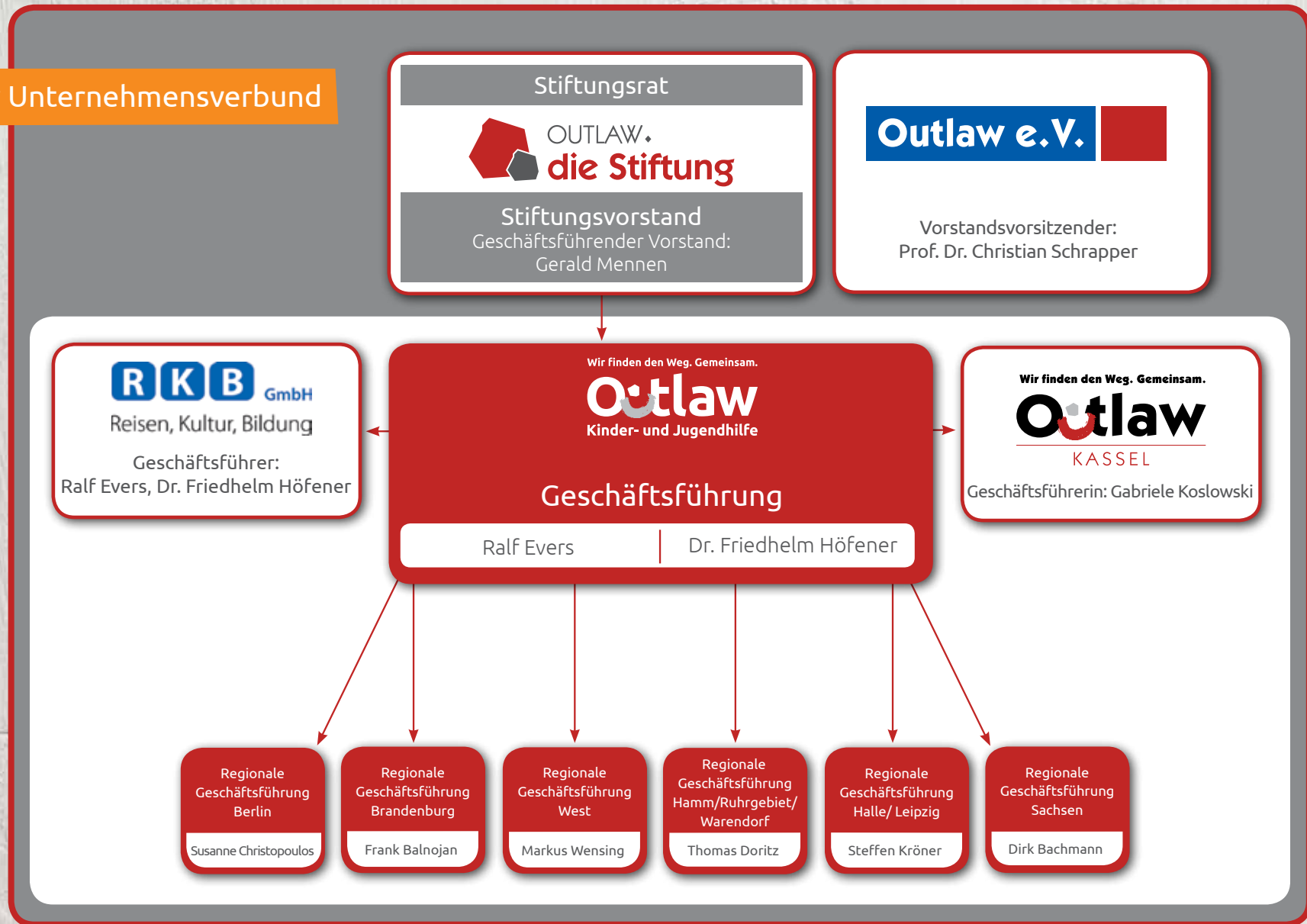
Kooperation mit Schulen

Eltern- und Familienarbeit

Kooperation und Vernetzung, Gemeinwesenarbeit



## Outlaw Unternehmensverbund



## Unsere Standorte



## Unsere Geschäftsstellen

### Region Berlin

Geschäftsstelle Berlin  
Lehrter Straße 57 · Haus 1  
10557 Berlin  
Tel. 030 24632435  
[info.berlin@outlaw-ggmbh.de](mailto:info.berlin@outlaw-ggmbh.de)

### Region Dresden

Geschäftsstelle Dresden  
Klarastraße 1  
01099 Dresden  
Tel. 0351 8990850  
[info.dresden@outlaw-ggmbh.de](mailto:info.dresden@outlaw-ggmbh.de)

### Region Halle/Leipzig

Geschäftsstelle Halle  
Brunos Warte 36  
06108 Halle (Saale)  
Tel. 0345 68268650  
[info.halle@outlaw-ggmbh.de](mailto:info.halle@outlaw-ggmbh.de)

### Zentrale Geschäftsstelle Greven

Geschäftsstelle Greven  
Münsterstraße 105  
48268 Greven  
Tel. 02571 95390 ·  
[info@outlaw-ggmbh.de](mailto:info@outlaw-ggmbh.de)

### Region Hamm/Ruhrgebiet/Warendorf

Geschäftsstelle Hamm  
Feidikstraße 27  
59065 Hamm  
Tel. 02381 915850  
[info.hamm@outlaw-ggmbh.de](mailto:info.hamm@outlaw-ggmbh.de)

### Region West

Geschäftsstelle Münster  
An der Germania Brauerei 6-8  
48159 Münster  
Tel. 0251 2892380  
[info.muenster@outlaw-ggmbh.de](mailto:info.muenster@outlaw-ggmbh.de)

### Region Brandenburg

Geschäftsstelle Neuruppin  
Karl-Liebknecht Straße 6  
16816 Neuruppin  
Tel. 03391 6068  
[info.neuruppin@outlaw-ggmbh.de](mailto:info.neuruppin@outlaw-ggmbh.de)

[www.outlaw-ggmbh.de](http://www.outlaw-ggmbh.de)

Outlaw gemeinnützige Gesellschaft  
für Kinder- und Jugendhilfe mbH

Münsterstraße 105  
48268 Greven

[info@outlaw-ggmbh.de](mailto:info@outlaw-ggmbh.de)